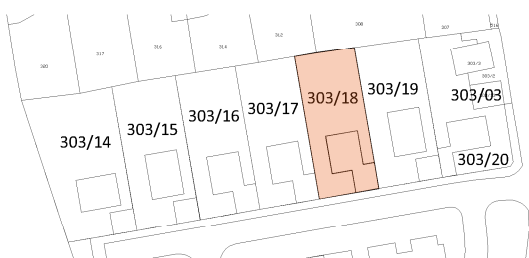


Schéma umístění v rámci bytového areálu



1.1	Zádvěří	3,4m ²
1.2	Chodba	5,5m ²
1.3	Schodišťový prostor	4,5m ²
1.4	Komora	3,9m ²
1.5	Obývací pokoj + kk	35,5m ²
1.6	Pracovna	11,1m ²
1.7	Koupelna	5,3m ²
1.8	Garáž	34,6m ²
Vnitřní užitná plocha 1NP		103,8m ²
Celková vnitřní užitná plocha		164,2m²

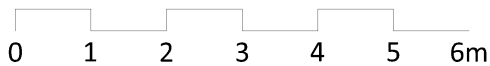
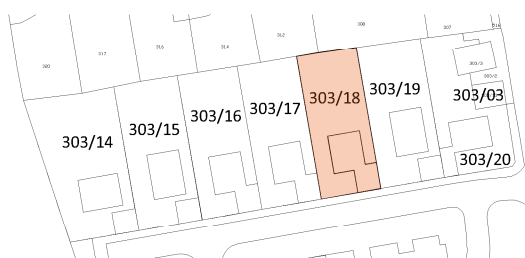


Schéma umístění v rámci bytového areálu



2.1	Chodba	5,8m ²
2.2	Pokoj	18,6m ²
2.3	Pokoj	15,4m ²
2.4	Pokoj	13,2m ²
2.5	WC	1,9m ²
2.6	Koupelna	5,5m ²
Vnitřní užitná plocha 2NP		60,4m ²
Celková vnitřní užitná plocha		164,2m²

Stavební pozemek č. parc. 303/18, 607m²
se stavebním povolením na RD SO 009 s dvojgaráží

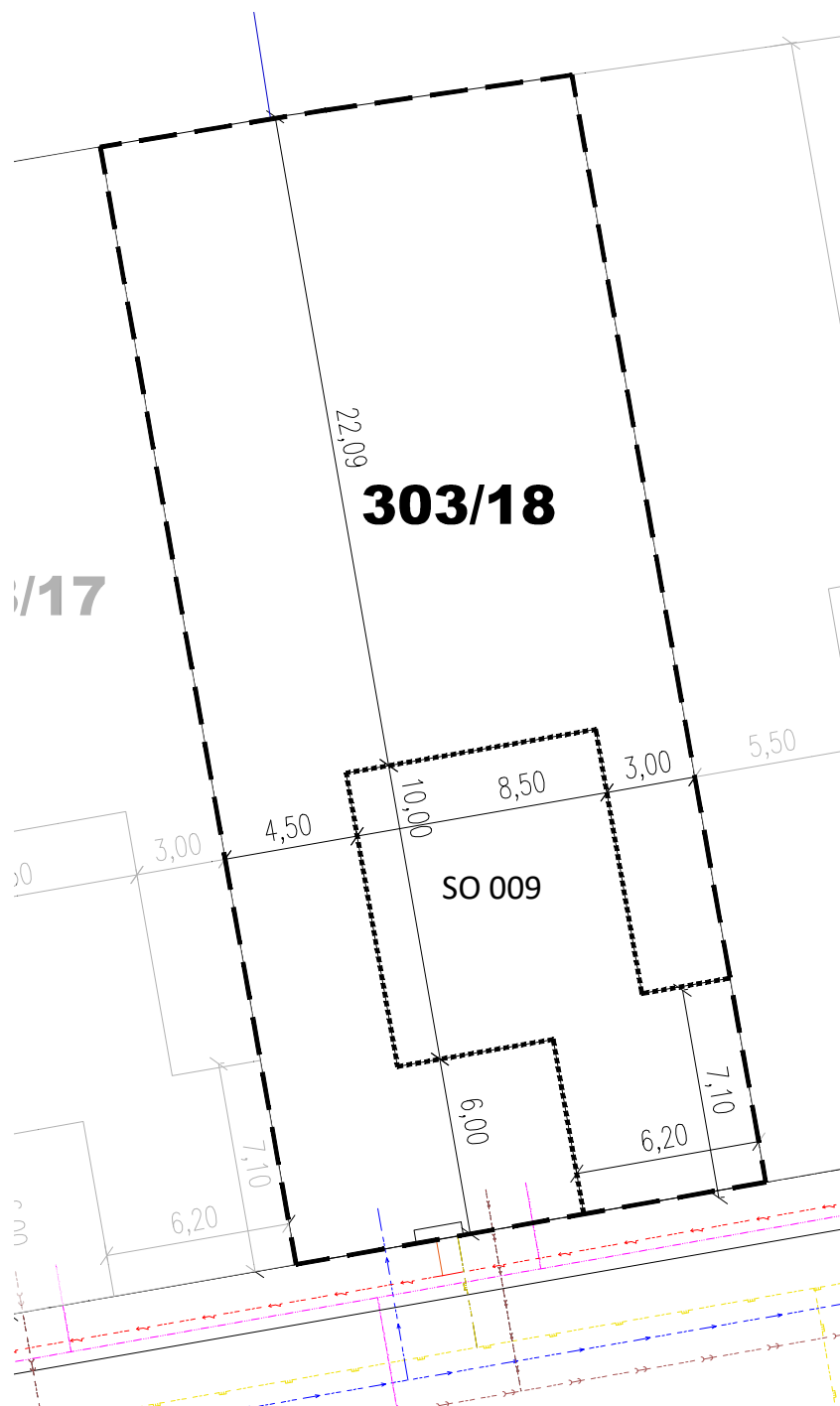
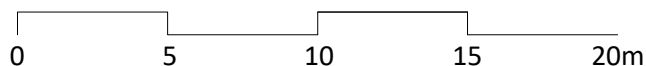
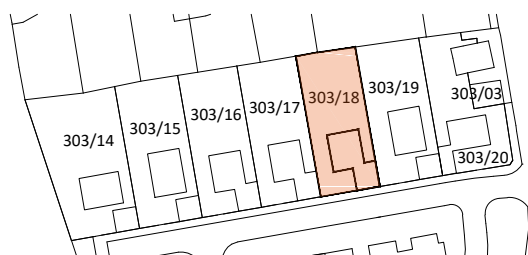


Schéma umístění v rámci bytového areálu



Plocha pozemku
Hranice pozemku
Vydané stavební povolení

607,0m²
— — — — —
- - - - -

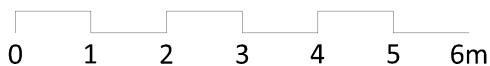
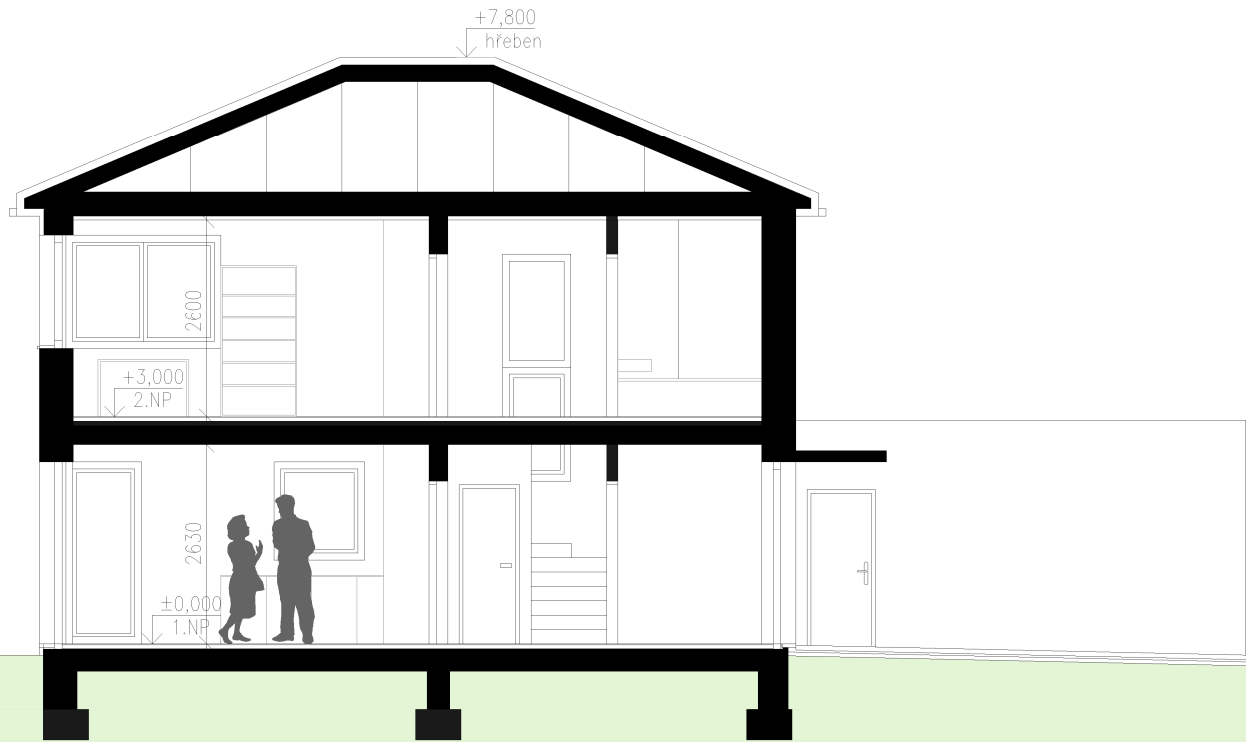
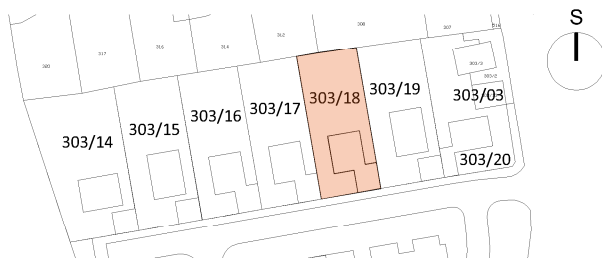


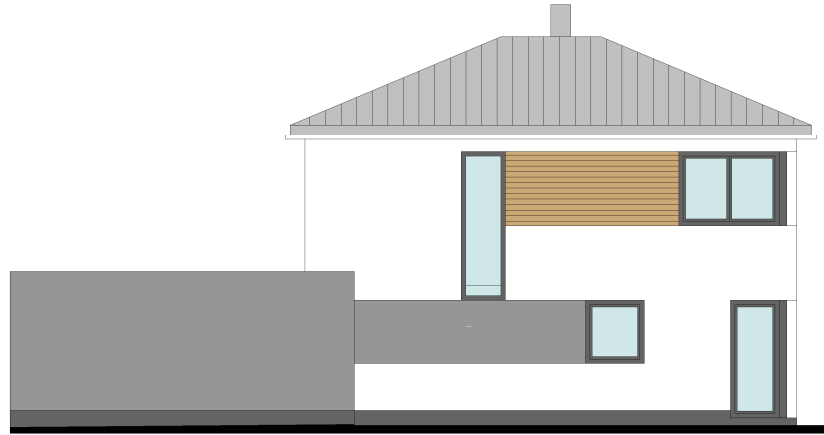
Schéma umístění v rámci bytového areálu



1.1	Zádveří	3,4m ²
1.2	Chodba	5,5m ²
1.3	Schodišťový prostor	4,5m ²
1.4	Komora	3,9m ²
1.5	Obývací pokoj + kk	35,5m ²
1.6	Pracovna	11,1m ²
1.7	Koupelna	5,3m ²
1.8	Garáž	34,6m ²
2.1	Chodba	5,8m ²
2.2	Pokoj	18,6m ²
2.3	Pokoj	15,4m ²
2.4	Pokoj	13,2m ²
2.5	WC	1,9m ²
2.6	Koupelna	5,5m ²
Celková vnitřní užitná plocha		164,2m²



pohled jižní



pohled východní



pohled západní



pohled severní

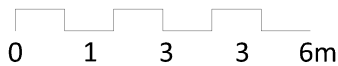
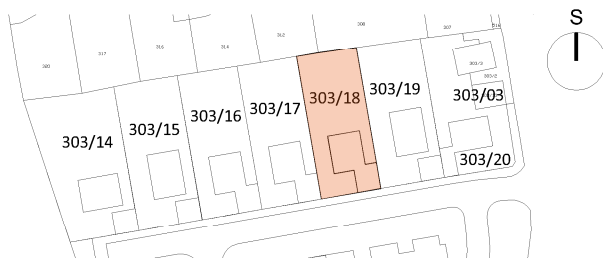


Schéma umístění v rámci bytového areálu



1.1	Zádveří	3,4m ²
1.2	Chodba	5,5m ²
1.3	Schodišťový prostor	4,5m ²
1.4	Komora	3,9m ²
1.5	Obývací pokoj + kk	35,5m ²
1.6	Pracovna	11,1m ²
1.7	Koupelna	5,3m ²
1.8	Garáž	34,6m ²
2.1	Chodba	5,8m ²
2.2	Pokoj	18,6m ²
2.3	Pokoj	15,4m ²
2.4	Pokoj	13,2m ²
2.5	WC	1,9m ²
2.6	Koupelna	5,5m ²
Celková vnitřní užitná plocha		164,2m²